

## Vous avez besoin d'images



## Bonjour a vous qui aspirez a un bien-être par la voie du yoga

Voici une [banque d'images](#) régulièrement utilisé sur YogaPartout (YP). Ces visuels sont libres de droits (Creative commons v.3),

c'est à dire qu'ils sont libres d'être utilisés sauf que vous n'avez pas le droit de les vendre à moins qu'ils vous appartiennent.

## Beaucoup de visuels sur ce site sont empruntés

Vous trouverez plusieurs visuels sur ce site qui sont liés à des sites externes. Avant d'utiliser les images des autres pour rapidement montrer des visuels sur votre page en faisant utilisation d'images externes, vérifiez les conditions d'utilisation et si vous avez le droit de faire ce que vous faites. De notre côté, nous vous demandons c'est de respecter les [termes d'utilisation](#) de ce site et donc d'être [inscrit](#).

Voir aussi

[ImgsGeneriques](#)

[ImgsGeneriquesBoutons](#)

# Boutons

Distribution - Diffusion - Contenu unique

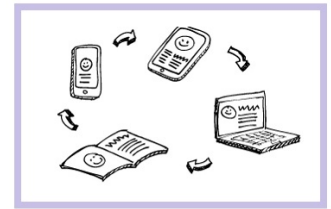
<https://yogapartout.com/extlinks/ftp/imgs/distributionEtDiffusionDuContenuUnique.jpg>



Nouveau - Distribution - Diffusion - Contenu unique simple - Une image vaut mille mots - Nouveau

<https://yogapartout.com/extlinks/ftp/imgs/YogaPartoutCestQuoi.jpg>

YogaPartout et <http://satoshi.yoga>  
c'est quoi?  
Une image vaut mille mots



je suis membre pour une année, et vous?

<https://yogapartout.com/extlinks/ftp/imgs/MembreEnRegleUneAnnee.jpg>

Je suis membre en règle pour une année

Service Client

<https://yogapartout.com/extlinks/ftp/imgs/ServiceClient.jpg>



Service client  
Yoga Partout & /satoshi.yoga  
[mediasocial@yogapartout.com](mailto:mediasocial@yogapartout.com)

Je suis mon propre professeur

<https://yogapartout.com/extlinks/ftp/imgs/SelfProfesseure.jpg>

Je suis mon propre professeur

Professeur-e

 <https://yogapartout.com/extlinks/ftp/imgs/professeure.jpg>


**Je suis professeur·e**

Étudiant·e

 <https://yogapartout.com/extlinks/ftp/imgs/Etudiante.jpg>

**Je suis étudiant·e (sérieux·se)**

Je suis membre en règle, et vous?

 <https://yogapartout.com/extlinks/ftp/imgs/JeSuisMembreEnRegleEtVous.jpg>

{IMG

**Je suis membre en règle pour une année, et vous?**

Complétez ce formulaire pour nous parler de vous

 <https://yogapartout.com/extlinks/ftp/imgs/ComplétezPourNousParlerDeVous.jpg>

**Formulaire** multi fonctionnel

Complétez pour nous parler de vous  
Complétez pour nous parler de vous

Je suis membre en règle pour une année

 <https://yogapartout.com/extlinks/ftp/imgs/MembreEnRegleUneAnnee.jpg>

**Je suis membre en règle pour une année**

## EventBrite

[+]

## Réservez via MindBody (Bilingual)

<http://yogapartout.com/extlinks/ftp/imgs/MindBodyReserveNowBil.jpg>



## Réservez via MindBody (Français)

<http://yogapartout.com/extlinks/ftp/imgs/MindBodyReserveNowFr.jpg>



## Réservez via MindBody (Anglais)

<http://yogapartout.com/extlinks/ftp/imgs/MindBodyReserveNowEn.jpg>



## Suivez cette page

<http://yogapartout.com/extlinks/ftp/imgs/SuivezCettePage.jpg>

**Formulaire** multi fonctionnel **Parlez-nous de vous**

## Cessez de suivre cette page

<http://yogapartout.com/extlinks/ftp/imgs/CessezDeSuivreCettePage.jpg>

**CESSEZ DE SUIVRE  
CETTE PAGE  
CLIQUEZ ICI**

## Suivez cette page



<http://yogapartout.com/extlinks/ftp/imgs/eye.jpg>

Expédiez moi mon mot de passe, je suis déjà membre



<http://yogapartout.com/extlinks/ftp/imgs/bandeauExpedierMotDePasseDejaMembre.jpg>

**Anonyme**  
Consultez +400 pages



Banque d'images: J'ai besoin d'aide, je suis perdu



<http://yogapartout.com/extlinks/ftp/imgs/bandeauHelpJeSuisPerdu.jpg>

**Connecté**  
+ Info lettre et calendrier



Banque d'images: J'ai vu la bande annonce, j'ai vu l'extrait. Maintenant, expédiez-moi une invitation VIP (gratuite) pour rejoindre ce groupe



<http://yogapartout.com/extlinks/ftp/imgs/bandeauJaiVuLaBandeAnnonceExpediezUneInvitationJusteAmoi.jpg>

**Payé**  
+ le Magazine Satoshi.Yoga



Membre en règle - accès a toutes les pages créés à ce jour



<http://yogapartout.com/extlinks/ftp/imgs/Plus700.jpg>

Consultez 700 pages de plus soit + 1,000 pour les membre en règles

J'ai de la difficulté à me connecter. Je suis déjà inscrit(e)



<http://yogapartout.com/extlinks/ftp/imgs/bandeauJeNarrivePasAmeConnecter.jpg>

Je suis déjà membre, j'ai déjà un accès sur ce site  
*je n'arrive pas à me connecter*

# Je veux me joindre à ce groupe pour visionner ces entrevues vidéos

 <http://yogapartout.com/extlinks/ftp/imgs/bandeauJeVeuxChangerDeGroupe.jpg>

Je suis déjà membre, j'ai déjà un accès sur ce site  
*Je veux changer de groupe* pour me joindre  
à celui-ci

## Boutons infos

Tous ces boutons peuvent être utilisés pour enrichir votre page. En commençant par l'info sur les langues

## Connexion

Bouton: connectez-vous

 <http://yogapartout.com/extlinks/ftp/imgs/Connexion.jpg>

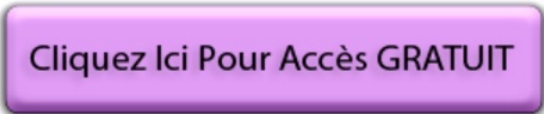


- Pour cette image, voir aussi la section [Bootstrapé](#)

## Cliquez ici pour accès gratuit

Bouton: Cliquez ici pour accès gratuit

 <http://yogapartout.com/extlinks/ftp/imgs/CliquezIciPourAccesGratuit.jpg>



Cliquez Ici Pour Accès GRATUIT

- Pour cette image, voir aussi la section [Bootstrapé](#)

## Pages reliés à celle-ci

3 pages link to [ImgsGeneriquesBoutons](#)

- [VRam1](#)
- [ImagesGeneriques](#)
- [ImgsGeneriquesBoutons](#)